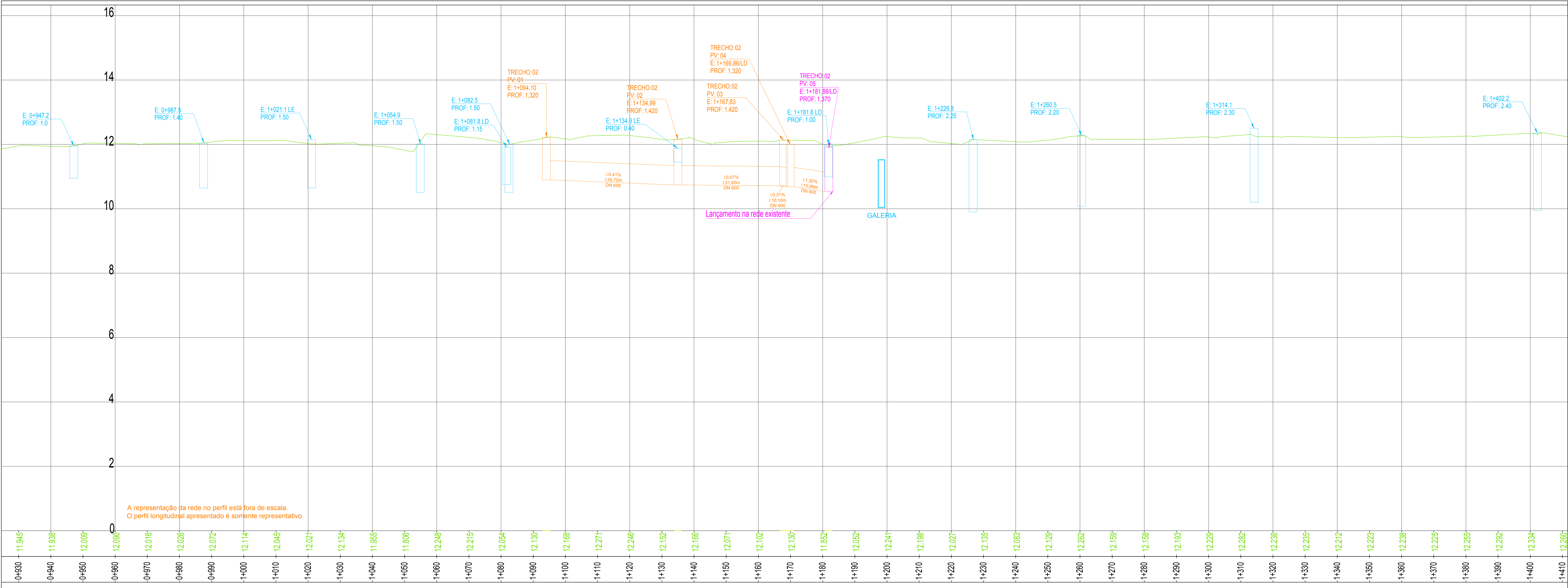


PLANTA LOCALIZAÇÃO
SIESC.

Planta Baixa
Escala: 1/500



Perfil Longitudinal
Escala - H: 1/500
V: 1/50

LEGENDA:

- Rampa de Acessibilidade a ser realocada
- Boca de Lobo a ser substituída
- Caixa de Inspeção a ser substituída
- Boca de Lobo a ser retratada
- Caixa de Inspeção a ser retratada
- Tubo a ser substituído
- Boca de Lobo com Caixa projetada
- Rede projetada
- Caixa de ligação projetada
- Tampa PV ligado à rede projetada a ser concretado (sob pavimento)
- Caixa de ligação existente
- Caixa existente
- Caixa a ser substituída
- Boca de lobo existente
- Caixa projetada
- CONVENÇÕES DE PERFIL:
- Caixa existente
- Caixa a ser substituída
- Boca de lobo existente
- Caixa projetada

CONVENÇÕES DE PROJETO

- Limite do Passeio
- Meio-fio Existente
- Meio-fio Projetado
- Elivo de Projeto
- Meio-fio de Confinamento Projetado
- Meio-fio Enterrado
- travessia

CONVENÇÕES TOPOGRÁFICAS

- Edificação de alvenaria
- Edificação de madeira
- Cobertura
- Popo de vista sanitário
- Caixa sanitário domiciliar
- Tampa de ferro
- Poste de madeira
- Poste de concreto
- Poste de concreto com transformador
- Poste de ferro
- Poste de ferro com luminária
- Muro-grade
- Meio-fio
- Bordo de pista
- Canaleta
- Popo de vista com grelha
- Boca de lobo
- Popo de vista pluvial
- Rede pluvial

REVISÃO	OBSERVAÇÕES	DATA	VISTO
PREFEITURA MUNICIPAL DE PELOTAS UNIDADE DE GERENCIAMENTO DE PROJETOS - UGP			
PROJETO DE MOBILIDADE URBANA Eduardo Leite - Prefeito Municipal Jair Seidel - Secretário Executivo da UGP			
PROJETO	INCORP CONSULTORIA E ASSESSORIA LTDA	ARQUIVO	MUSC-01-PECOR003.dwg
RESPONSÁVEL TÉCNICO	ENGº JOSE CARLOS TEIXEIRA TEDESCO CREA 005546/RS	DATA	FEV/2015
PROJETO DE DRENAGEM		ESCALA	INDICADA
ZONA URBANA DO MUNICÍPIO DE PELOTAS/RS		REVISÃO	R03
AV. DOMINGOS DE ALMEIDA		PRONCIA	
PLANTA BAIXA E DETALHES			03/07